

100 % części stałych, wzmocniony ceramiką, system dwuskładnikowy, stworzony do ekstremalnego ścierania powodowanego drobnymi cząstkami. ARC MX2(E) jest zaprojektowany w celu:

- Ochrony powierzchni przed ścieraniem drobnymi cząsteczkami, ściernymi zawiesinami oraz szlamami
- Regeneracji zużytego sprzętu do stanu bliskiego oryginału
- Zapewnienia dłuższej żywotności w stosunku do powłok gumowych czy płytek bazaltowych
- Zapewnienia odporności na szeroki wachlarz pH
- Łatwej aplikacji pacą

Zastosowania

- Cyklony
- Zawory
- Zbiorniki
- Podajniki ślimakowe
- Przesypy
- Pompy szlamowe
- Mieszadła
- Miksery
- Stożki zsypane
- Rury
- Kolana rur
- Rozpryskiwacze

Opakowania i wydajność

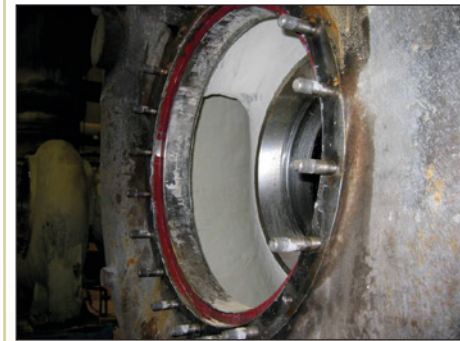
Grubość nominalna to 3 mm

- Opakowanie 2,5 l pokrywa 0.83 m²
- Opakowanie 16 l pokrywa 5.33 m²

Każdy zestaw zawiera instrukcje stosowania

i kartę charakterystyki. 2,5 litrowy zestaw zawiera narzędzia do aplikacji.

Kolor: Biały



Cechy i korzyści

- **Twarda, wzmocniona ceramiką powłoka odporna na szerokie spektrum ściernego medium**
 - Wydłuża żywotność sprzętu narażonego na duże ścieranie
- **100% części stałych, bez części lotnych, bez izocyjanianów**
 - Gwarantuje bezpieczne użycie
 - wiąże się do podłoża
- **Kompozyt o niskiej lepkości**
 - Łatwość w aplikacji
 - Obniża koszty nakładania
 - Łatwość w mieszanii

Dane techniczne

Typ powłoki	Modyfikowana żywica epoksydowa reagująca z aminowo alifatycznym utwardzaczem		
Wzmocnienie	Mieszanka średnich i drobnych cząsteczek wysokiej czystości ceramiki Al ₂ O ₃ wstępnie traktowana polimerycznym środkiem sprzęgającym		
Gęstość		2.4 g/cc	150 lb/ cu.ft.
Wytrzymałość na ściskanie	(ASTM D 695)	1025 kg/cm ² (101 MPa)	14600 psi
Wytrzymałość na zginanie	(ASTM D 790)	445 kg/cm ² (43 MPa)	6300 psi
Siła adhezji	(ASTM D 4541)	> 211 kg/cm ² (> 21 MPa)	> 3000 psi
Wytrzymałość na rozciąganie	(ASTM D 638)	269 kg/cm ² (26 MPa)	3800 psi
Odporność na udar	(ASTM D 2794)	> 18 N-m	> 160 in-lbs.
Twardość w skali Shore D	(ASTM D 2240)	89	
Odporność na zwis pionowy, przy 21 °C (70 °F) i 6 mm		Bez zwisu	
Temperatura pracy	Na mokro Na sucho	95°C 205°C	203°F 400°F
Żywotność (nieotwartych pojem.)	3 lata przechowywane w temperaturze pomiędzy 10°C (50°F) a 32°C (90°F)		